



Detta är Tullverket



2012 i siffror

Som många andra myndigheter finansieras Tullverket med ett statligt anslag. Tullverkets anslag var 1,6 miljarder kronor för 2012. Under samma år tog Tullverket in 64,5 miljarder i tull, skatt och andra avgifter samt genomförde 99 000 fysiska kontroller.

Effektiv handel

Tullverket arbetar ständigt med att göra tullhanteringen så enkel och säker som möjligt. Att göra det lätt för företag och medborgare att göra rätt från början är en viktig del i att säkerställa en korrekt uppbörd.

Totalt antal tulldeklarationer	5 181 000
Exportdeklarationer	2 110 000
Kompletterande deklarerationer, import	1 083 000
Normalförtullningar, import	1 142 000
Förenklade deklarerationer, import	475 000
Transiteringar, påbörjade i Sverige	242 000
Transiteringar, avslutade i Sverige	131 000
Handlagda tillståndsansökningar	7 861
Andel elektroniska ärenden	99 %
Andel automatklarerade import- och exportärenden	87 %
Andel manuellt klarerade import- och exportärenden	13 %
Kontroller i efterhand	6 649
Telefonsamtal och e-post till TullSvar	115 233
Kurser och informationsträffar	329

Brottsbekämpning

Tullverkets brottsbekämpande verksamhet ska förhindra att illegala varor förs in i landet och därför utförs kontroller av resande, gods, fordon, flyg och fartyg.

Totalt antal beslag och omhändertaganden	13 600
Kat	11 608 kg
Cannabis	1 504 kg
Amfetamin inkl. metamfetamin	172 kg
Kokain	26 kg
Heroin	6 kg
Opium	4 kg
Dopningsmedel	328 078 tabletter
Ecstasy	20 241 tabletter
Övrig narkotika inkl. narkotiska läkemedel	1 049 665 tabletter
Alkohol	687 093 liter
Tobak	26 635 844 cigaretter

Brottsutredning

Antal ärenden överlämnade till åklagare	10 603
Antal utdömda fängelseår för grov brottslighet	501
Antal lagförda personer för grov brottslighet	147
Antal utslagna eller allvarligt skadade kriminella nätverk	10

Tullverkets uppdrag

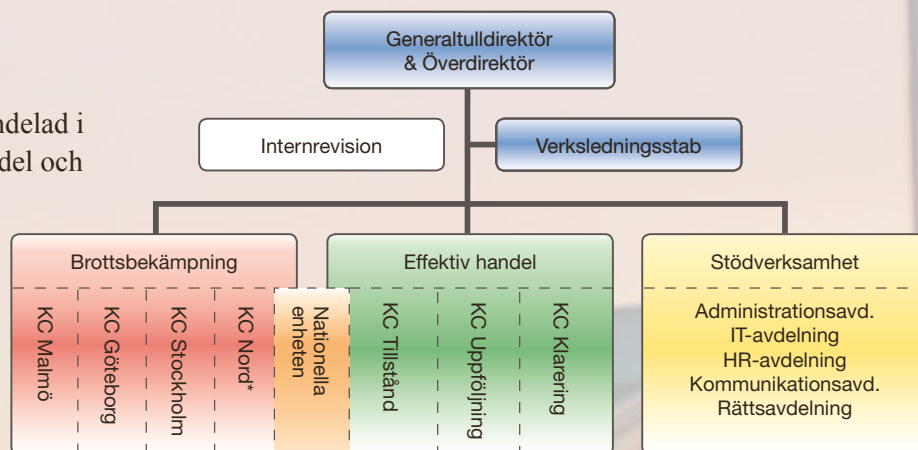
Tullverket har fått i uppdrag av Sveriges riksdag och regering att ta in tullar, mervärdesskatt och andra avgifter. Vi ska övervaka och kontrollera trafiken till och från utlandet så att bestämmelser om in- och utförsel av varor följs. På så sätt bidrar vi till finansieringen av den offentliga sektorn och ett väl fungerande samhälle.

Uppdraget innebär också att underlätta för svenska företag och medborgare att handla med länder utanför EU samt att göra det svårare för kriminella att smuggla in illegala varor i landet.

Vi förenklar det legala. Och förhindrar det illegala.

Snabbfakta

- Cirka 2 100 anställda.
- Vår kärnverksamhet är indelad i processerna Effektiv handel och Brottsbekämpning.
- Vi verkar i hela landet, men finns främst vid gränsorter med större godsflöden, i huvudsak i Stockholm, Göteborg och Malmö.



* KC Nord – nytt KC fr.o.m. 1 maj 2013.



Tullverket arbetar för att förenkla de regler och den lagstiftning som gäller för handeln med länder utanför EU. Störst möjlighet att påverka har vi genom att delta i kommittéer och arbetsgrupper som behandlar ämnen som handel och tull i EU-kommissionen. Tullverket deltar också i det globala arbetet med tullfrågor, till exempel som medlem i WCO (World Customs Organisation).

En effektiv och modern myndighet

Varje dag passerar hundratusentals människor och varor de svenska gränserna. Sverige exporterar nästan två tredjedelar av den samlade industriproduktionen. Företag och privatpersoner importerar varje dag produkter som vi upplever som nödvändiga i vår vardag.

Oavsett om du som företagare importerar en container med hemelektronik eller om du som resenär köper en kamera på utlandssemesteren kan du behöva betala tull, skatt och andra avgifter. Det är Tullverkets uppgift att se till att dessa avgifter betalas. Vi ska utföra vårt uppdrag på ett effektivt, rättssäkert och tryggt sätt.

Tullverket hjälper dig med information om vilka regler som gäller när du handlar i eller med länder utanför EU. Genom att hjälpa dig att göra rätt från början förenklar vi i flödet av varor. Vi har gjort det möjligt för företag att lämna in uppgifter elektroniskt i samband med import och export samt utvecklat en automatiserad ärendehantering. Vi ska vara tillgängliga för information

och service, som ska vara lätt att nå och lätt att förstå. Du kan kontakta oss via tullverket.se, e-post och telefon. Vi finns där vi behövs och gör störst nytta.

Men det stora legala varuflödet används även för smuggling av illegala varor som kan skada oss och göra vårt samhälle osäkert. Tullverket ska inte bara hindra narkotika från att komma över Sveriges gränser, utan också exempelvis vapen, skadliga kemikalier, smittade djur och växter samt piratkopierade varor.

Sverige ingår tillsammans med övriga EU-länder i en tullunion. Inom unionen har tullar och andra handelshinder tagits bort och gemensamma tullar har införts mot de länder som inte är med i unionen. I princip innebär detta att du endast ska betala tull och andra avgifter för varor du köper i eller från länder utanför EU. Undantag regleras i särskilda avtal. EU kan ingå handelsavtal med länder utanför unionen och införa strafftullar mot prisdumpning och statsstöd.



Foto: Stock.XCHNG

Tulltjänstemännen inom Effektiv handel informerar och utbildar företag i tullkunskap, klarerar och kontrollerar varor i samband med gränspassagen och utför granskningar av tulldeklarationer i efterhand för att säkerställa att införselreglerna följts och rätt avgifter betalats in.

Förenklar det legala – förhindrar det illegala

Tullverkets förebyggande arbete i handeln med varor består av information och utbildning, till exempel via tullverket.se, företagsanpassade kurser eller genom deltagande på mässor. Vi utfärdar och informerar om olika typer av tillstånd som företag behöver i sin tullhantering. Vi ger också information till privatpersoner om införselregler vid resor och internetköp.

I samband med gränspassagen klarerar vi varor och utför varukontroller. I efterhand kan vi granska tulldeklarationer och göra tullrevisioner för att kontrollera att rätt belopp betalats och att bestämmelser om in- och utförsel av varor följts. Vi utför även punktskattekontroller, vilket innebär att vi undersöker om punktskatt har betalats för alkohol, tobak och energivaror som transporteras inne i landet.

Vi arbetar för att förenkla den legala handeln och minska den administrativa bördan för näringslivet. I förenklingsarbetet ingår bland annat att ta fram mottagaranpassad information

och tjänster samt att verka för en effektiv lagstiftning på tullområdet.

Vårt brottsbekämpande arbete innebär att vi övervakar och kontrollerar trafiken till och från utlandet så att bestämmelser om in- och utförsel följs. I samband med detta så arbetar vi med att förebygga, upptäcka, hindra, utreda och beivra tullrelaterad brottslighet. Arbetet är inriktat på att slå ut eller allvarligt störa den organiserade brottsligheten och bekämpa ekonomisk brottslighet. Narkotikabekämpningen har högsta prioritet.

Gränsskyddsgrupper, tullkriminal och tullåklagare arbetar tillsammans för att så effektivt som möjligt slå ut kriminell verksamhet. Miss-tänkta smugglingsbrott utreds av specialutbildade tulltjänstemän som ska se till att åklagare och domstolar har tillräckligt underlag för en rättssäker bedömning av skuldfrågan. Utredningarna leds av allmän åklagare eller, i enklare fall, av Tullverkets egna förundersökningsledare eller tullåklagare som också kan besluta om bötesstraff.

Tulltjänstemän inom brottsbekämpningen har befogenhet att stoppa, visitera, förhöra, utreda och göra husrannsakan. De har även befogenheter att ingripa mot rattfylleribrott och utför därför rattfyllerikontroller i samband med tullrelaterade kontakter med förare av motor-drivna fordon.



Effektivare metoder ger bättre resultat

För att kunna leva upp till de mål riksdag och regering har satt upp för Tullverket behöver vi ständigt utveckla våra arbetsmetoder. Vi koncentrerar oss allt mer på underrättelse, riskanalys och förebyggande arbete för att bli ännu bättre på att göra rätt urval vid kontroller och därmed inte störa varuflödet i onödan.


Tullverkets verksamhet och kompetens utgör en viktig länk i utrikeshandelskedjan. Handeln med andra länder är en avgörande faktor för Sveriges ekonomi och sysselsättning. Därför är Tullverkets arbete för att underlätta för företag som bedriver utrikeshandel viktigt.

I EU finns ett gemensamt certifieringsprogram AEO (Authorised Economic Operator, Godkänd ekonomisk aktör). Alla medlemsländer använder sig av samma certifieringsprogram för att säkerställa såväl ökad säkerhet i världen som en effektiv och enhetlig tullhantering i EU. Genom att Tullverket certifierar företag och därmed godkänner en hög kvalitetsnivå i deras informations- och varu-

flöden kan företagen få förenklingar i sin tullhantering. Inom EU finns flera andra gemensamma system som effektiviserar och gör tullhanteringen säkrare, till exempel föranmälan av import- och exportvaror samt EORI, ett system med identifieringsnummer för alla tullaktörer inom EU.

Vi arbetar ständigt med att förbättra arbetsmetoder och arbetssätt för att nå goda resultat samtidigt som vi använder våra resurser på ett kostnadsmedvetet sätt. Inom brottsbekämpningen används olika tekniska hjälpmedel som röntgen och fiberoptik, och i arbetet med våra narkotikasökhundar försöker vi hela tiden att utveckla nya effektiva arbetssätt.

På ett mer långsiktigt plan har vi tagit fram en målbild som beskriver ett önskat läge för vår verksamhet 2015. Målbilden utgör ramen för hur vi strategiskt planerar och utvecklar verksamheten. Fokus ligger på intern effektivitet men målbilden innehåller även prioriteringar för den operativa verksamheten.



Tullverkets kontroller av att in- och utförselbestämmelserna följs har särskilt fokus på att skydda vårt samhälle från hot mot hälsa, miljö och säkerhet. Exempel på varor som tillhör de områdena är läkemedel, barnpornografi, miljöfarligt avfall, skyddade djur och växter samt krigsmateriel.

Tillsammans är vi starkare

Samverkan är en avgörande framgångsfaktor i Tullverkets strävan att förenkla det legala och förhindra det illegala. Det gäller samverkan med företag och andra myndigheter inom Sverige och inom EU, men också globalt.

Nationellt samverkar Tullverket till exempel med Jordbruksverket, Skatteverket, Livsmedelsverket, Kommerskollegium och handelskammare. Som myndighet vid gränsen kontrollerar Tullverket riktigheten i de handlingar som andra myndigheter kräver ska vara i sin ordning vid gränspassagen, till exempel när någon tar med sig en hund in till Sverige eller när ett företag importerar livsmedel. Vi samverkar även med handelsföretag, speditörer, ombud, transportörer och andra som arbetar med handel med länder utanför EU. Tullverket deltar också i det omfattande arbetet inom EU för att modernisera tullagstiftningen och arbetssätten.

Tullverket samarbetar med andra brottsbekämpande myndigheter, till exempel

Polisen, Åklagarmyndigheten och Skatteverket. Samverkan sker på både operativ och strategisk nivå. Antalet komplicerade utredningar har ökat, vilket också ställer krav på snabba och effektiva kontakter med utländska tullmyndigheter.

Internationella samarbetspartner är till exempel Europol och OLAF (EU:s bedrägeribekämpningsbyrå) och genom ett nordiskt polis- och tullsamarbete har Tullverket direktkontakt med nordiska sambandsmän över hela världen. De svenska brottsbekämpande myndigheterna deltar löpande i internationella operativa insatser mot organiserad brottslighet.

Inom ramen för Samverkan Mot Tullbrottslighet, SMT, tecknar Tullverket en överenskommelse med företag för att förebygga tullbrottslighet. Vi informerar företagen om hur de undviker att bli utnyttjade av kriminell verksamhet som smuggling. Företagen blir bättre på att upptäcka risker och de kan ge oss tips om misstänkta aktiviteter.

Tullverket är en statlig myndighet som kontrollerar flödet av varor in och ut ur Sverige, bidrar till ett säkert samhälle och konkurrensneutral handel. Vi förenklar den legala handeln och förhindrar den illegala genom att erbjuda smidiga tullrutiner för utrikeshandeln, en enkel gränspassage för resande och ett effektivt gränsskydd. Vårt uppdrag kommer från Sveriges riksdag och regering. Tullverket grundades 1636.



Box 12854, 112 98 Stockholm
Telefon: 0771-520 520
tullverket.se